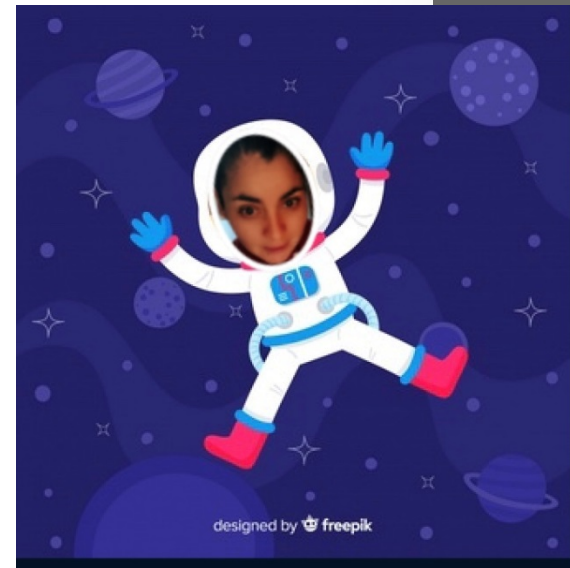


Eventos del Sistema Solar: Fases de la luna.

Objetivo: explicar eventos del Sistema Solar



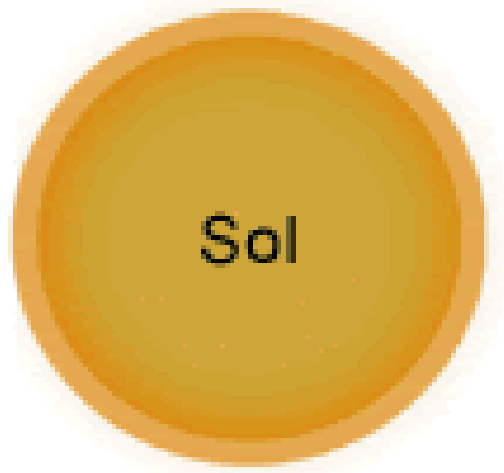
Fases de la Luna

- ¿Sabes cuántos satélites naturales tiene la Tierra?

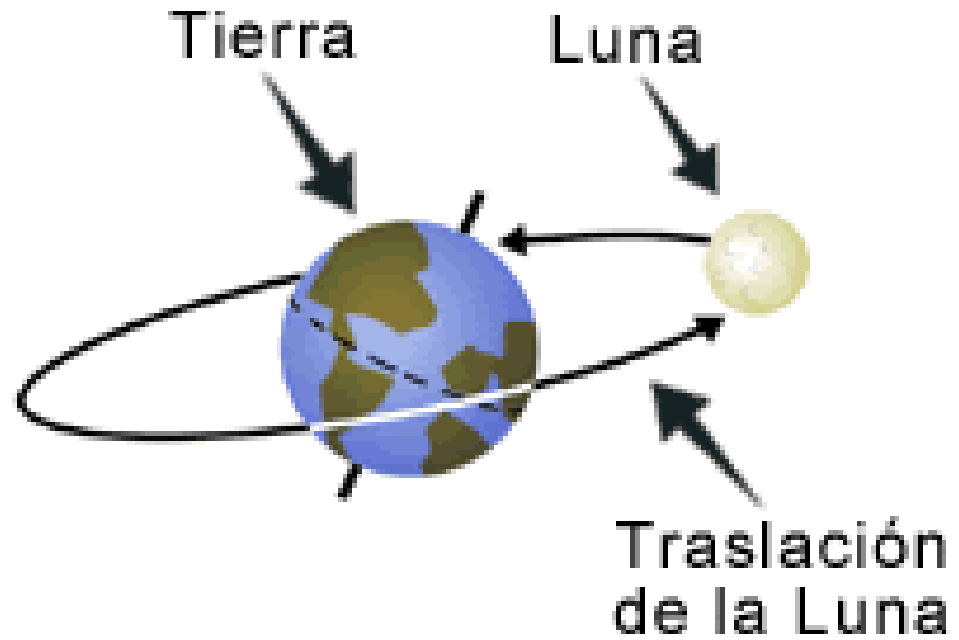
El único satélite natural de la Tierra es la Luna, que es un cuerpo iluminado, porque refleja la luz del Sol.

La Luna se mueve con un movimiento de traslación en torno a la Tierra y demora 28 días en completar un ciclo lunar. También gira en torno a su propio eje, es decir, tiene un movimiento de rotación, que demora aproximadamente 28 días.





Sol



Tierra

Luna

Traslación
de la Luna

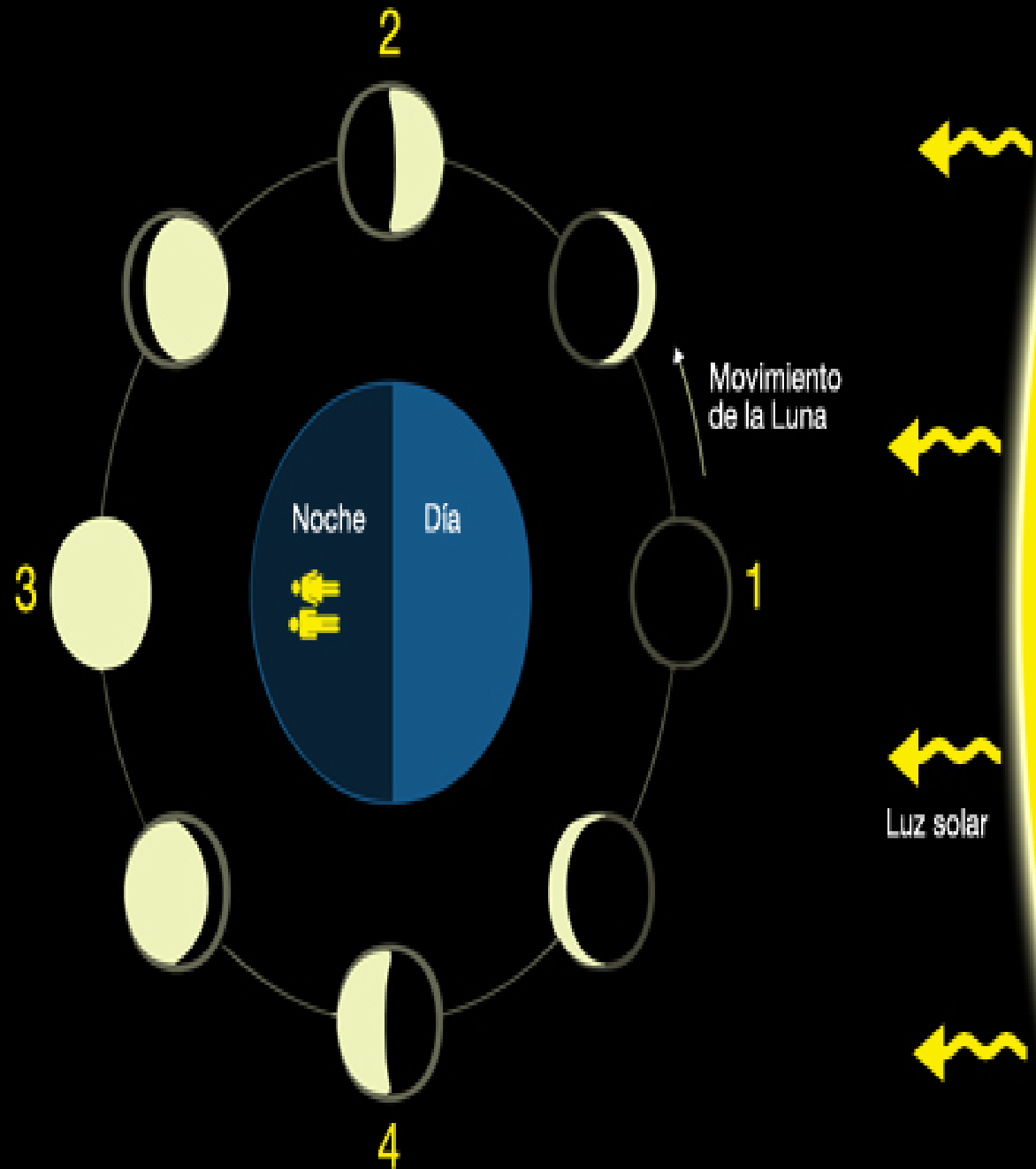
Según la posición en que se encuentren la Tierra, la Luna y el Sol, se puede observar que las zonas iluminadas de la Luna cambian, por lo que se dice que tiene fases. Algunas fases son: Luna nueva, cuarto creciente, Luna llena y cuarto menguante.



Fases de la luna


Representamos la luna tal como la observamos en cada fase.

- 1** Luna nueva: la Luna se encuentra entre la Tierra y el Sol, y su cara iluminada no es visible por nosotros.
- 2** Cuarto creciente: una semana después, la Luna ha avanzado hasta colocarse en ángulo recto con la Tierra y el Sol. Vemos un disco iluminado hasta la mitad.
- 3** Luna llena: una semana más tarde, observamos la cara de la luna enteramente iluminada. La Tierra se encuentra entre la Luna y el Sol.
- 4** Cuarto menguante: otra semana después la Luna ha girado hasta colocarse de nuevo en ángulo recto, pero las mitades iluminada y oscura están invertidas.



Actividad



- Escribe en tu cuadernos de Ciencias Naturales un resumen de esta presentación.
- Pega recortes de cada fase de la luna.
- Recolecta los siguientes materiales para el día jueves 02 de julio:
 - Dos vasos de plásticos transparentes. (uno de ellos forrado con cartulina negra)
 - Cuatro círculos de cartulina negra (del tamaño de una moneda de \$100 pesos antigua)
 - Un círculo de cartulina amarilla (del tamaño de una moneda de \$100 pesos antigua)
 - Una  de cartulina amarilla (6 cm aproximadamente)
 - Cuatro rectángulos de cartulina amarilla (4 x 3 cm aprox.)
 - Tijera – pegamento- rotulador negro.